

# Acceso al router ADSL por puerto serie: Minicom

Por Paco Aldarias Raya

Impresión: 14 de abril de 2003

Email: [pacosecun@inicia.es](mailto:pacosecun@inicia.es)

Web: <http://www.iespana.es/pacodebian/>

Este documento se ha realizado con: **L<sup>A</sup>T<sub>E</sub>X**

## Índice

<b>1. Introducción</b>	<b>1</b>
<b>2. Configuración de minicom</b>	<b>2</b>
<b>3. Damos permisos de ejecución</b>	<b>2</b>
<b>4. Entrando en el router</b>	<b>2</b>
<b>5. Bibliografía</b>	<b>3</b>

## 1. Introducción

Los routers disponen de una conexión serie para su configuración.

En linux hay un programa llamado minicom q se conecta al puerto serie. Este programa equivale a hiperterminal de windows.

Los puertos serie en linux son, /dev/ttyS0 para el puerto serie 1, /dev/ttyS1 para el puerto serie 2, etc.

Vamos a ver como se puede conectar linux al router mediante el puerto serie.

Esto esta probado para los routers: Speed Stream y 3COM.

## 2. Configuración de minicom

Como root ejecutamos:

```
# minicom -s
```

Lo configuramos así:

1. Serial port setup  
A Serial Device  
El que quieras usar el COM1 como es mi caso /dev/ttyS0 E Bps/Par/-  
Bits  
E (9600),L(None),V(8), W (1)
2. Modem and dialing Bórrarlo todo A-L
3. Save setup as...  
router
4. Exit from Minicom

## 3. Damos permisos de ejecución

Buscamos donde está minicom con:

```
# which minicom  
/usr/bin/minicom
```

Miramos sus permisos de minicom con:

```
# ls -la /usr/bin/minicom  
Salen q permiten al grupo uucp
```

Editamos /etc/group y ponemos al usuario juanita en el grupo uucp

Miramos sus permisos de /dev/ttyS0:

```
# ls -la /dev/ttyS0  
Salen q permiten al grupo tty
```

Editamos /etc/group y ponemos al usuario juanita en el grupo tty

Damos permisos de lectura y escritura a /dev/ttys0 con:

```
# chmod 666 /dev/ttys0
```

## 4. Entrando en el router

Como usuario normal poner:

```
$minicom router
```

passwd:

Poner adminttd (si es la primera vez q se entra).

Nota: Tarda en salir. Pulsar INTRO para q salga el pawsswd.

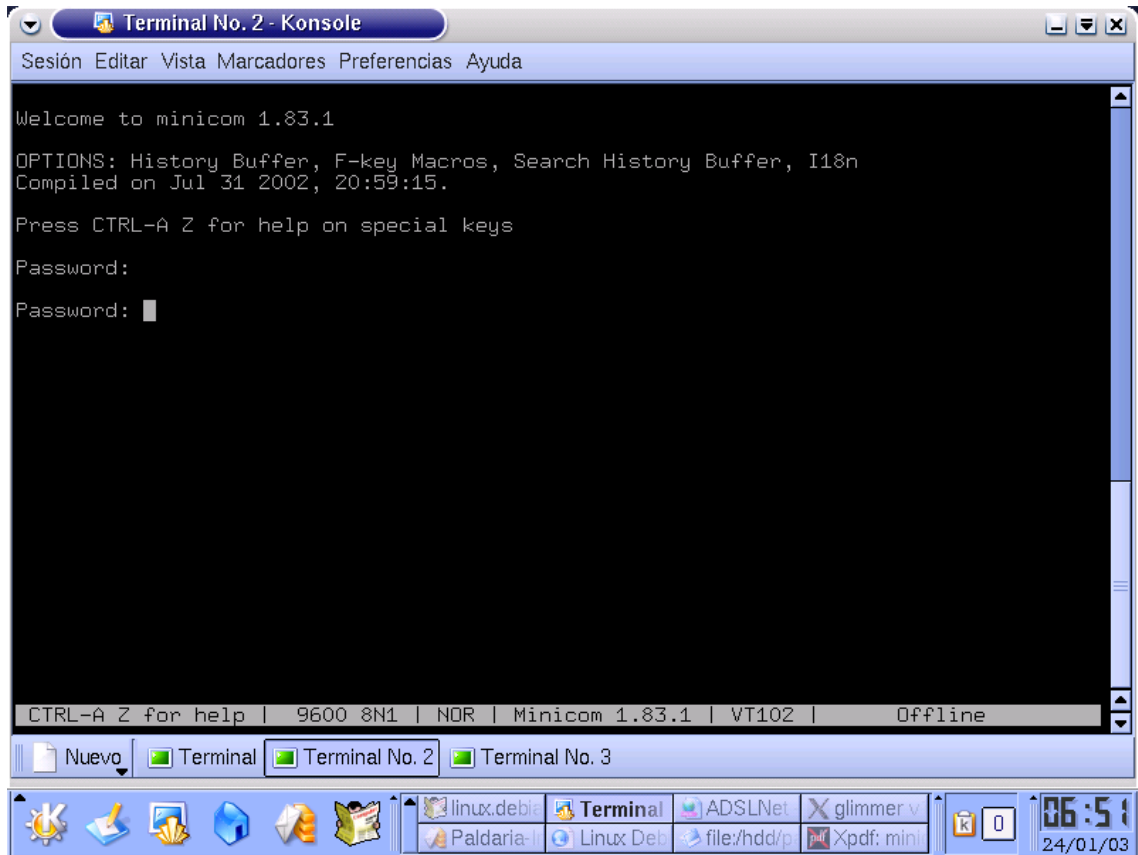


Figura 1: Minicom

## 5. Bibliografía

1. Programas para linux para acceso a puertos serie:  
<http://en.tldp.org/HOWTO/Serial-HOWTO-13.html#ss13.1>